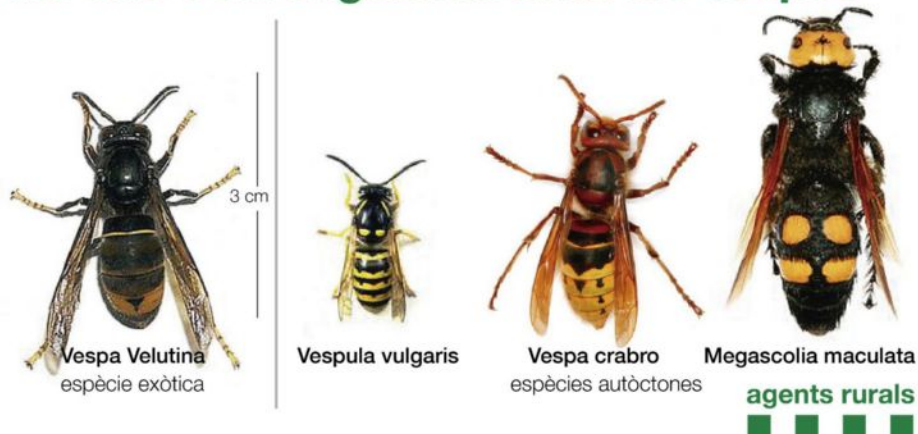


[Medi Ambient i Sostenibilitat](#)




Vespa asiàtica

No ens confonguem... amb les vespes

[SITMUN - Vespa asiàtica](#)

Espai web obert a tota la ciutadania per recollir observacions de nius.

Destaquem

- [Fitxa descriptiva del Ministerio](#)  [:-].
- [Fitxa catàleg del Ministerio](#)  [:-].
- [Video "La vespa asiàtica s'estén ràpidament a més comarques catalanes"](#)
- [Protocol d'actuacions i de seguiment de la vespa asiàtica](#)  [2,03 MB].



Dades generals

Vespa velutina nigrithorax / *Vespa spp* (espècies no europees)

Reial Decret 630/2013 | Reglament (UE) 1143/2014

Citada o present actualment a Catalunya

Distribució original

Sud-est asiàtic.

Vies d'entrada i expansió

Transport – polissó. Dispersió natural postimplantació.

Introducció accidental lligada al comerç de mercaderies de la Xina.

Impactes

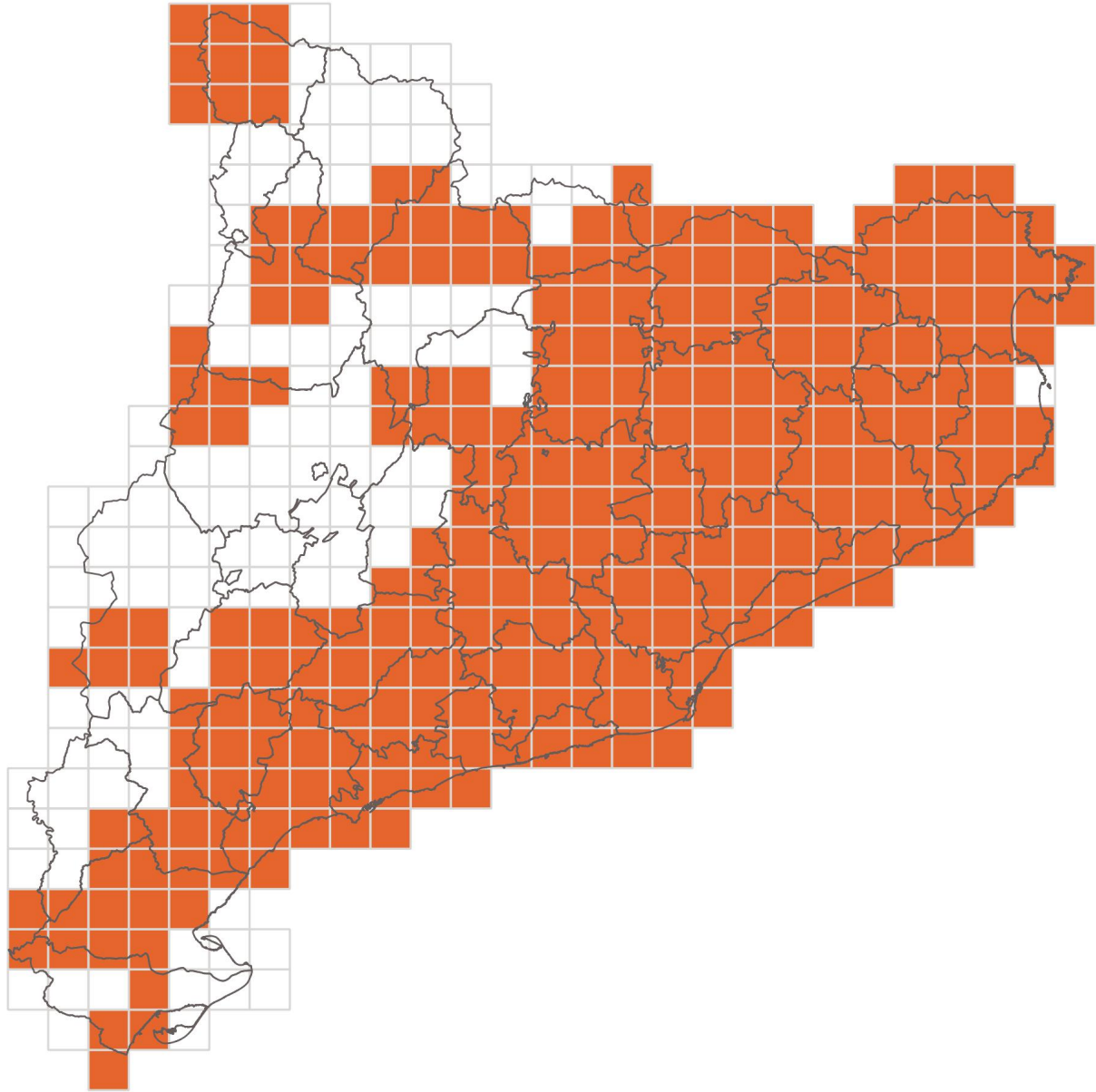
Predador molt agressiu de les abelles així com de vespes i altres pol·linitzadors importants.

Greu impacte en la biodiversitat d'insectes nadius i en els serveis de pol·linització en general.

Danys econòmics als apicultors. El 80% de la dieta són larves d'abella.

Efecte negatiu en la pol·linització que pot provocar una pèrdua de producció – fruits.

Picades. Problemes amb persones al·lèrgiques. Molèstia per a les activitats recreatives.



Mapa distribució

Descripció



La vespa asiàtica (*Vespa velutina nigrithorax*) és una espècie invasora que viu originàriament a la Xina, el nord de l'Índia i Indonèsia. Va introduir-se a finals del 2004 a França, al port de Bordeus, a través d'un container que venia de la Xina. Posteriorment es va estendre per tot el sud de França i l'any 2007 ja s'estimava que hi havia milers de nius. S'estima que la velocitat d'expansió ha estat de 100 km/any.

Els adults s'alimenten de líquids dolços (nèctar i mel) i també de fruita madura. Les larves s'alimenten d'abelles i d'altres tipus d'insectes que són capturats pels adults i transportats als nius.

La vespa velutina instal·la els seus nius, preferentment, a les branques altes dels arbres, tant a les zones urbanes com agrícoles o boscoses. Aprofita les valls fluvials i evita les poblacions pures de coníferes.

No és especialment agressiva per a les persones però captura moltes abelles i és un problema afegit per a l'apicultura.

Actuacions



Formació i divulgació, imprescindible per a les fases de detecció i prevenció: tant pel que fa als apicultors professionals, Cos d'Agents Rurals i altres sectors implicats.

La destrucció dels nius, que es poden començar a veure a partir de juny, és un dels mètodes eficaços per tal de reduir les poblacions. L'època més adequada per a la destrucció dels nius coincideix amb els mesos de **setembre i octubre**, moment en què el niu té les dimensions i la capacitat màxima.

Els apicultors transhumants haurien de prestar la màxima atenció en el moment de retorn dels Pirineus, vigilant que a les arnes o al material de suport de les arnes (maons, totxanes...) no s'hi hagi instal·lat un niu de *Vespa velutina*.

Com que es tracta d'una vespa diürna, els nius s'han de destruir a trenc d'alba o al capvespre quan les vespes estan més inactives.

Quan la vespa asiàtica ataca un rusc, es fan servir paranys amb atraients (suc de cera vella fermentada, cervesa, vi blanc, sirop de cassís...) per capturar el màxim nombre d'individus i, d'aquesta manera, disminuir-ne la predació. És convenient instal·lar aquestes trampes **a partir de juliol fins a final de temporada**.

Memòria



•• [Vespa asiàtica \(*Vespa velutina*\) .Memòria d'actuacions període 2015-2018](#)

Articles



- [Estratègia pel control del Ministerio](#)
- [Làmines divulgatives sobre la vespa asiàtica - Diputació de Girona](#)
- [Protocol gestió local](#)
- [Guia per a la Gestió municipal de la vespa asiàtica \(Vespa velutina\) a Catalunya](#)

Segueix les xarxes socials de la Secretaria d'Acció Climàtica



Adreces i telèfons

Cerca on pots registrar un document, quin és l'horari de la teva oficina d'atenció ciutadana més propera...



Com t'atenem

Pots contactar amb nosaltres mitjançant qualsevol dels següents canals de contacte



[Bústia de contacte](#)



[Adreces i telèfons](#)



[Telèfon 012](#)



[Oficines de registre](#)

[Avis legal](#)

[Accessibilitat](#)

[Mapa web](#)

[Directori d'aplicacions mòbils](#)

